

Sistema de estampado directo "chorro de tinta"

Serie MÜPRINT MDP

para estampar cintas elásticas y no elásticas
en el espacio de colores CMYK



Serie MÜPRINT MDP

Concepto

Los sistemas de estampado digital están concebidos para la estampación sin contacto de cintas textiles mediante impresión directa.

Ya en el año 2011 Jakob Müller AG ha introducido mundialmente la MDP2 con el primer sistema de estampado directo para estampar cintas con tinta de sublimación. En la MDP2 se pueden estampar hasta 16 cintas de poliéster con un ancho total máximo de 400 mm - de forma directa y sin contacto. Gracias a un proceso de termofijación integrado se produce un artículo listo para la venta inmediata, que satisface las exigencias al frote, a la solidez de lavado así como a OEKO-TEX®.

Ventajas del producto

El estampado directo de cintas textiles mediante tecnología digital "chorro de tinta" ofrece una gran cantidad de ventajas en comparación con los procesos de estampado por transferencia o por cuadros:

- Producción rápida y económica de muestras de cintas estampadas
- "Estampe por demanda" de diseños digitales con producción "justo a tiempo" de la cinta, con tiempo corto de reacción
- Tiempos cortos de ajuste y cambios rápidos de artículo
- Proceso en una sola etapa y continuo con intervención mínima del operario
- El estampado directo sin contacto permite estampar tejidos abiertos o cintas con superficies irregulares o de gruesos diferentes (chifón, terciopelo, artículos de género de punto, cierres de contacto, cremalleras, cintas para cortinas)
- Alta solidez al frote y al lavado
- Posibilidad de estampar orillas
- Longitud ilimitada de raportes y estampado sinfín
- Impresión de datos variables, desde archivos Excel o Word, para impresiones personalizadas / individualizadas o números de serie
- Impresión similar a una imagen fotográfica
- No hay costes de moldes para estampar, almacenamiento, limpiezas o papel para estampe por transferencia
- Alta capacidad de reproducción sin tareas de ajuste como en el caso de los estampados por cuadros o por estampe "flexo"
- Alto rendimiento en lo que a consumo de tintas se refiere

MÜPRINT MDP2 para artículos no elásticos

La MÜPRINT MDP2 está diseñada para artículos no elásticos con entrega de "rollo a rollo" con los pasos siguientes de procesamiento:

- Desenrollado de las cintas de sus rollos
- Estampadora "chorro de tinta" con accionamiento por motor
- Termofijación y secado (La cinta es calentada mediante contacto por el lado no estampado)
- Enrollamiento de la cinta terminada para formar un rollo



MÜPRINT MDP2 para artículos no elásticos

MÜPRINT MDP2E para artículos elásticos y no elásticos

Con la MÜPRINT MDP2E se dispone además de un sistema de estampado directo "chorro de tinta" especial para cintas elásticas (pero también para cintas no elásticas). Los procesos son los siguientes:

- Desenredar la cinta, para alimentar desde cajas
- Motor de alimentación para destensar las cintas elásticas
- Motor de entrada para producir una tensión inicial definida previamente
- Estampadora "chorro de tinta" con accionamiento por motor
- Termofijación mediante una combinación de hornos infrarrojo y aire caliente
- Motor de salida para producir una tensión definida previamente en la termofijación
- Depósito de las cintas estampadas y acabadas en cajas (de cartón o de madera)



MÜPRINT MDP2E para artículos elásticos y no elásticos

MÜPRINT MDP3E

Esta máquina tiene un cabezal de estampación de alta precisión que se desarrolló especialmente para la aplicación de tintas sublimadas sobre materiales textiles.

Logra elevadas valorizaciones en los campos de solidesces al frote y al lavado, así como en el cumplimiento de estándares textiles (tales como OEKO-TEX®).

El sistema de estampación MÜPRINT MDP3E con un ancho útil de estampe de 2 x 410 mm tiene las siguientes características:

- Productividad hasta máx. 46 m²/hora
- Máximo poder resolutivo de estampación de 1440 x 720 dpi
- Elevada fiabilidad de la estampadora
- Sistema de tintas de gran volumen
- Calidad precisa y reproducible del proceso de estampación
- Colores brillantes, tonos profundos de negros, contornos nítidos y matizado progresivo y suave
- Pronunciada solidez a la luz, al lavado y al frote

Los pasos de los procesos de la MÜPRINT MDP3E son en principio idénticos a los de la MÜPRINT MDP2E.



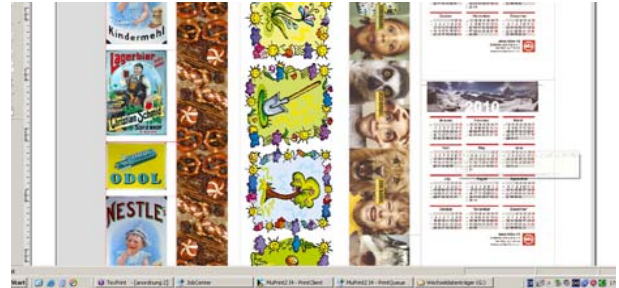
MÜPRINT MDP3E

Datos técnicos

	MÜPRINT MDP2	MÜPRINT MDP2E	MÜPRINT MDP3E
Ancho de trabajo mm	400	400	2 x 410
Ancho mínimo de trabajo mm	15	8	8
Cantidad máxima de cintas	16	10	2 x 10
Conexión eléctrica	3 kW	8,5 kW	15 kW
Conexión aire comprimido		6 bar	6 bar
Consumo de aire		1,5 l/min	3 l/min
Aire de escape	El aire de escape debe de ser llevado al exterior		
Peso	300	500	750
Medidas (longitud - profundidad - altura) mm	1206 x 960 x 1412	2830 x 1110 x 2190	3580 x 1630 x 2150

Opciones adicionales (todos los sistemas MDP)

- Programa RIP "Texprint" para tomar datos de diseños/fotos, elaboración de la disposición de la impresión y adaptación de los colores a los materiales textiles



Preparación del proceso de estampación sobre MDP RIP

- Programa adicional: datos variables y elaboración de perfiles específicos del material para reproductibilidad de máxima precisión de la impresión
- Módulo programador para elaboración propia de perfiles de colores obtenibles con o sin foto-espectrómetro
- Aparato portátil de soldadura ultrasónica para unir cintas: "Soldador de cintas"

Opciones adicionales (MÜPRINT MDP2E y MPD3E)

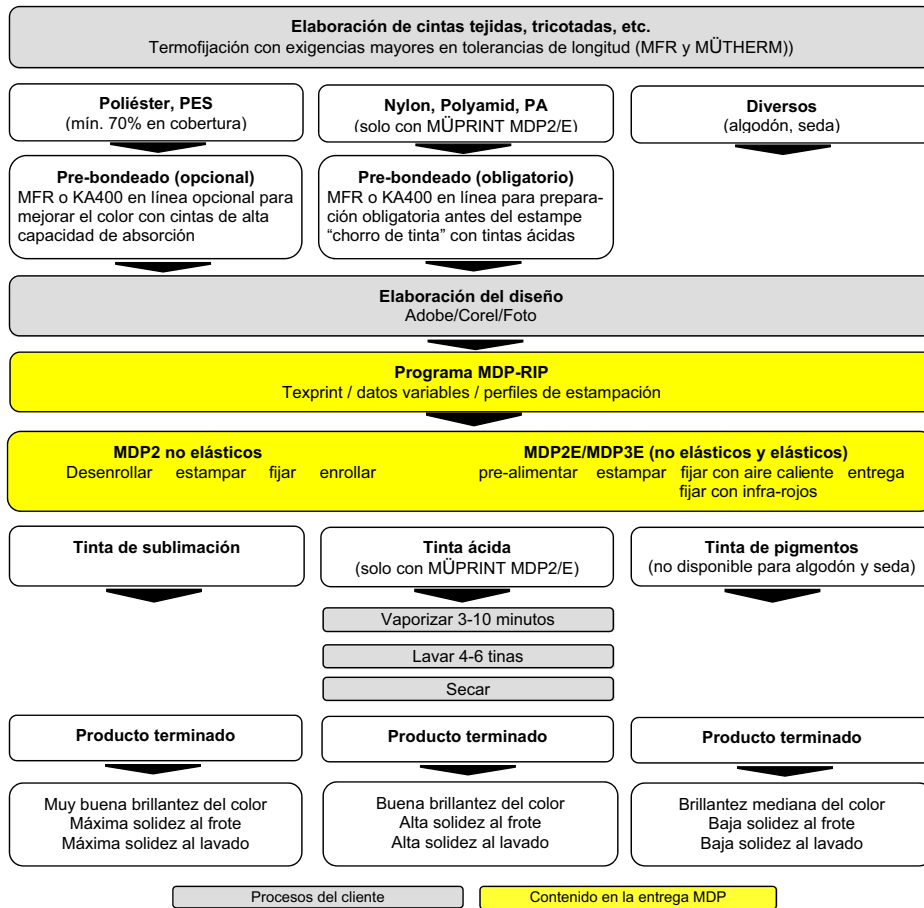
- USV (Alimentación de la corriente sin interrupciones)
- Versión "zipper" para estampar cremalleras acabadas
- Dispositivos de succión para vapor de agua/neblina de colorantes
- Instalación de pre-bondeado en línea para estampadoras MDP para pre-tratamientos de cintas de alta capacidad de succión y para mejorar la calidad del color

Serie MÜPRINT MDP

Materiales de las cintas, pasos de producción para MÜPRINT MDP y materiales de consumo

Las ventajas mencionadas de la MÜPRINT MDP para la estampación directa sistema "chorro de tinta" se refieren en general a poliéster, y para otros materiales para cintas con ciertas limitaciones. Mientras que durante el uso de tintas sublimadas y de pigmentos se

producen artículos listos para la venta en los sistemas de estampación MDP, se requieren, por parte del cliente, procesos adicionales al utilizar tintas ácidas, procesos tales como vaporizado, lavado y secado. El esquema que sigue muestra las tintas disponibles, materiales para cintas y sus características.



Bases para materiales de consumo

- Todas las tintas fueron desarrolladas para la estampadora concreta en uso. No se pueden hacer mezclas o usos transversales de tintas sobre otro sistema de estampe y pueden ocasionar que se tapen los cabezales estampadoras.
- El uso sucesivo de tintas diferentes en una misma estampadora no es posible. Sin embargo existe la posibilidad de incorporar una segunda estampadora para el cambio.

- Pre-bondeados para mejorar el color o para la preparación de la cinta en caso de tintas ácidas también están perfectamente definidos para las tintas en uso. La utilización de productos ajenos de terceros causan pérdidas de calidad en colores, y solidez al frote y al lavado.
- Todas las cintas producidas una al lado de la otra deben de tener una construcción similar aún con gruesos diferentes.
- Espacio de colores CMYK

Copyright © 2017 by Jakob Müller AG Frick
5070 Frick Switzerland

Impreso en Suiza. Todos los derechos reservados.

Ninguna parte de esta edición puede ser reproducida de cualquier manera, ni copiada, ni traducida o transferida a nu idioma de computación, sin la aprobación escrita por el editor.

Las ilustraciones y los datos contenidos en este prospecto deben considerarse a título indicativo y no revisten obligación contractual.

Fascinación de Cintas y de Tejidos Estrechos Innovación en Maquinaria

Rep.:



Jakob Müller AG Frick
5070 Frick, Switzerland
Tel +41 62 8655 111
Fax +41 62 8655 777
www.mueller-frick.com

